

# La classe renversée

Les élèves vont construire le cours en totalité (architecture et contenus) sous la guidance de l'enseignant.

**Expliquer la démarche :** l'enseignant doit tout d'abord expliquer le principe de la classe renversée.

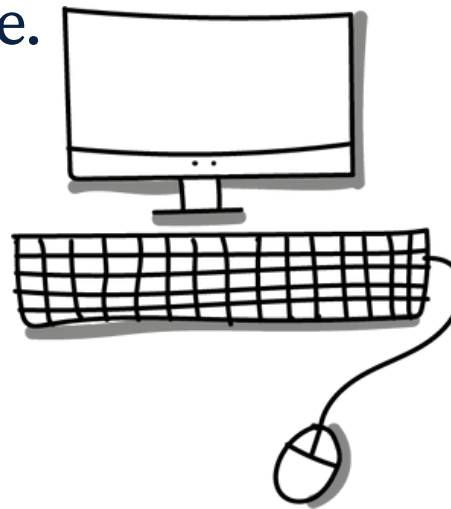
1

**2** **Constituer les groupes** en mélangeant les apprenants en fonction de leur appétence ou leurs connaissances préalables sur le sujet.

**Trouver des ressources :** pour concevoir le cours, les élèves doivent s'organiser. Ils se répartissent les rôles, se documentent, puis synthétisent et formalisent les savoirs en vue de les exposer aux autres élèves de leur classe.

3

**Présenter :** les élèves viennent présenter le cours qu'ils ont construit puis le cas échéant évaluent les autres élèves sur ce qu'ils ont compris du cours par l'intermédiaire d'un questionnaire par exemple.



4



**Evaluer :** l'enseignant adopte alors un statut d'observateur et d'évaluateur assistant à un cours dispensé par quelques-uns de ses élèves. Il est également amené à apporter les éléments complémentaires. Une fois le contenu final validé, cette ressource est mise à la disposition de tout le groupe comme support de cours et pourra servir lors des révisions.

5

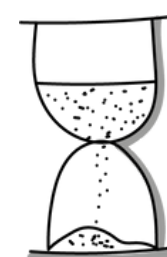


## Un espace modulable

- Organisez les chaises en mode îlots avec ou sans table.
- Utilisez les ordinateurs pour faire des recherches sur Internet.
- Utilisez des téléviseurs ou des vidéoprojecteurs au niveau de chaque îlot pour mieux travailler ensemble et coconstruire le savoir.
- Utilisez des murs velleda pour structurer les idées, les grands thèmes à mettre en avant lors de la présentation de groupe.
- Utilisez des outils numériques collaboratifs de l'ENF (Office 365), de la digitale (Digipad), de Framasoft (Framapad), etc. pour la synthèse.

## Le conseil de Sofa

Penser à demander aux apprenants de préciser les sources de leur production !



DURÉE : 1H00 À 3H30