

## Rendre interactive une image avec H5P

### 1. Choisir l'activité H5P appropriée et charger l'image

# Rendre interactive une image avec H5P

Accès directs ▾ 🔔 🗨️ PT ▾ Mode d'édition

Pour éviter toute confusion, nous vous conseillons de bien en prendre connaissance

Une fois dans l'espace de cours Moodle, activer le « Mode d'édition ».

Ajouter une activité ou ressource

Se rendre dans la séance de son choix puis cliquer sur « Ajouter une activité ou ressource ».

Cliquer sur l'onglet « Activités ».

Favoris Tout **Activités** Ressources

Atelier Base de données BigBlueButton Chat Choix de Groupe Contenu interactif

Cliquer sur l'activité « Contenu interactif ».

H5P Sélectionner le type d'activité

Créer une activité Téléverser

Image Hotspots

Résultats de la recherche

Image Hotspots Mise à jour disponible  
Create an image with multiple info hotspots

Détails

Renseigner, au niveau de la barre de recherche, « Image Hotspots » pour retrouver facilement l'activité. Cliquer sur « Détails » puis sur « Utiliser ».

Donner un titre à l'image puis cliquer sur « Ajouter » pour la charger.

Titre \* Métadonnées  
Utilisé pour la recherche, les rapports et les informations de copyright  
Présentation d'une fiche de paie  
Image d'arrière-plan \*  
Image affichée en arrière-plan.

Ajouter

Sélectionner l'image puis cliquer sur « Ouvrir » pour valider votre choix.

Images

le cnam

le cnam

Ouvrir

H5P Image Hotspots

Tutoriel Exemple

Image Hotspots

Titre \* Métadonnées  
Utilisé pour la recherche, les rapports et les informations de copyright  
Présentation d'une fiche de paie  
Image d'arrière-plan \*  
Image affichée en arrière-plan.

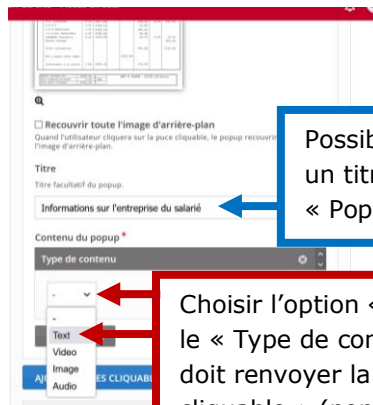
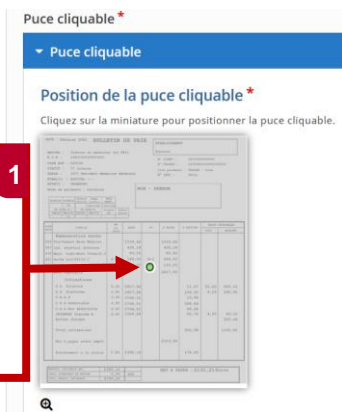
Editer l'image Editer le copyright



8 C'est possible de renseigner un texte alternatif qui décrit l'image et de choisir la couleur de la « Puce cliquable ». Cela permet, par exemple, de rendre la ressource accessible aux personnes en situation de handicap visuel (aveugle, daltonien ...).

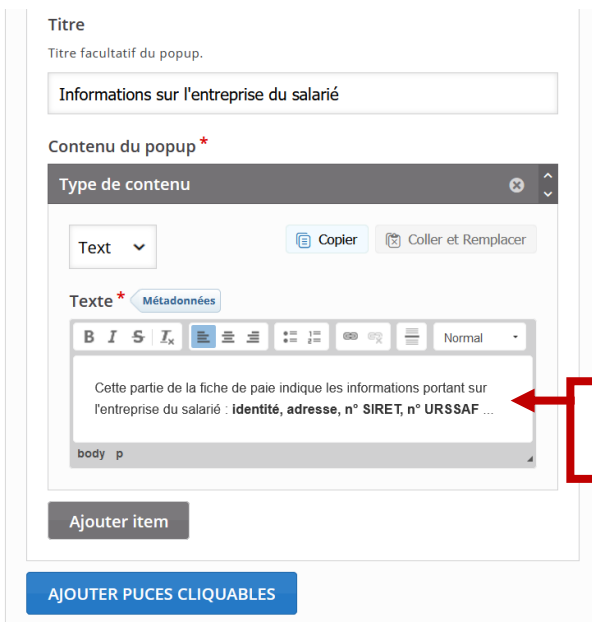
2. Intégrer une interaction de type « Texte » sur l'image

1 L'image est affichée au niveau de la zone « Puce cliquable ». Déplacer la puce qui se trouve au milieu de l'image sur la zone de votre choix.



Possibilité de donner un titre facultatif au « Popup ».

2 Choisir l'option « Text » qui est le « Type de contenu » auquel doit renvoyer la « Puce cliquable » (popup).



3 Renseigner le texte auquel renverra le « Popup ».

### 3. Intégrer une interaction de type « Vidéo » sur l'image

**1** L'image est affichée au niveau de la zone « Puce cliquable ». Déplacer la puce qui se trouve au milieu de l'image sur la zone de votre choix.

**2** Choisir l'option « Vidéo » qui est le « Type de contenu » auquel doit renvoyer la « Puce cliquable » (popup).

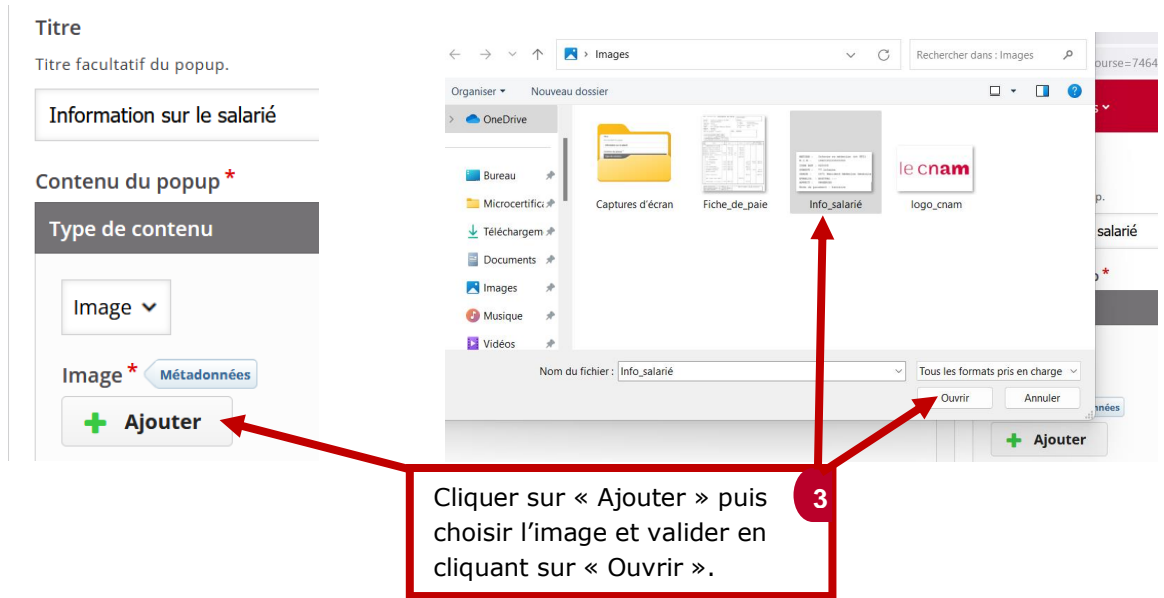
**3** Donner un titre à la vidéo puis cliquer sur le + pour choisir la source de la vidéo.

**4** Copier/coller le lien vers une vidéo qui se trouve sur Pod/YouTube ou « Téléverser le fichier vidéo ». Cliquer sur « Insérer » pour valider.

### 4. Intégrer une interaction de type « Image » sur l'image

**1** L'image est affichée au niveau de la zone « Puce cliquable ». Déplacer la puce qui se trouve au milieu de l'image sur la zone de votre choix.

**2** Choisir l'option « Image » qui est le « Type de contenu » auquel doit renvoyer la « Puce cliquable » (popup).



### 5. Enregistrer la ressource finale sur l'espace de cours Moodle

